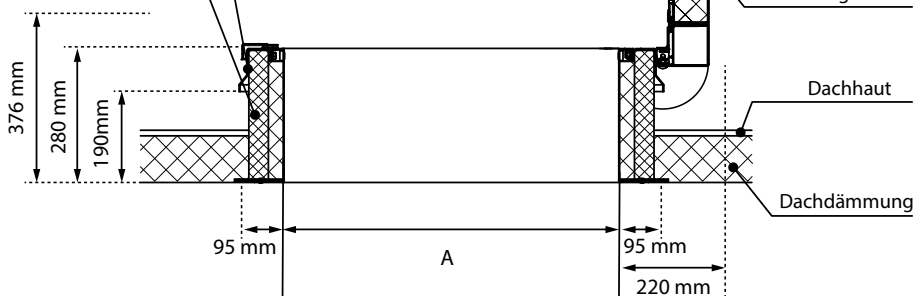
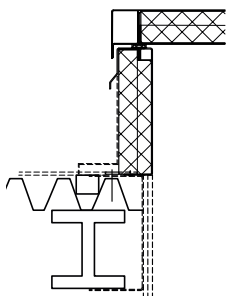


Euro-Profilzylinderschloss  
70/30 mit 3 Schlüsseln

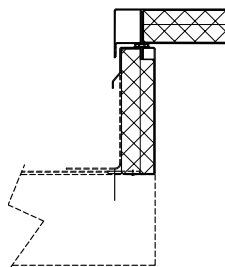
Dämmung  
50 + 30 mm



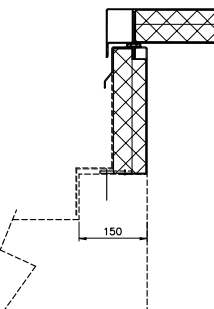
Stahl



Beton



Erhöhter Aufsatzkranz



## Typ RHT

Dachausstieg, 1 Deckel, Aluminium

Typ	A	B	Gewicht
RHT7090	700 mm	900 mm	38 kg
RHT9090	900 mm	900 mm	44 kg
RHT7014	700 mm	1400 mm	52 kg
RHT1015	1000 mm	1500 mm	65 kg
RHT1212	1200 mm	1200 mm	63 kg
RHT1020	1000 mm	2000 mm	82 kg
RHT9024	900 mm	2400 mm	89 kg

## Typ RHTEI

Dachausstieg, 120 Minuten hochfeuerbeständig

Typ	A	B	Gewicht
RHTEI7090	700 mm	900 mm	134 kg
RHTEI9090	900 mm	900 mm	157 kg
RHTEI7014	700 mm	1400 mm	185 kg
RHTEI1010	1000 mm	1000 mm	180 kg
RHTEI1015	1000 mm	1500 mm	236 kg
RHTEI1020	1000 mm	2000 mm	298 kg
RHTEI9024	900 mm	2400 mm	323 kg

## Typ RHTG

Dachausstieg, verglast

Typ	A	B	Gewicht
RHTG1015	1000 mm	1500 mm	163 kg
RHTG9024	900 mm	2400 mm	221 kg
RHTG9030	900 mm	3000 mm	268 kg

## Anwendung

Die Dachausstiege lassen sich allgemein in Beton-, Stahl- und Holzdächern, auch in höhere Dächer, einbauen. Die nachstehende Tabelle zeigt die maximale Dachneigung.

Dachausstiegstyp	Maximale Dachneigung
RHT	: 30°
RHTG / RHTEI	: 5°
RHTX	: 0°



Gortor Group BV  
PO Box 265  
NL-1740 AG SCHAGEN  
The Netherlands

ETA 15/0338:2015

Gortor Roof Hatch with thermal break (RHT)

Resistance to permanent load, concentrated and uniformly distributed (Eurocode EN 1993-1-1)

Thermal transmittance (EN-ISO 10077-2)  
Curb : 0.227 W/m<sup>2</sup>K  
Cover : 0.221 W/m<sup>2</sup>K

Resistance to snow load (EN 1991-1-3)

Resistance to wind load (EN 12210)

Water tightness (EN 12208)

Impact, hard body (EN 356)

Impact, soft body (EN 13049)

Airborne sound insulation (EN-ISO 717-1)

Air permeability (EN 12207)

Content and/or release of dangerous substances : Declaration of manufacturer

## Durchgangsmaß

- Die Größe der Dachöffnung muss dem Durchgangsmaß der Dachluke entsprechen.
- Wird der Dachausstieg mit einer Scherentreppe kombiniert, kann die Dachöffnung vom Durchgangsmaß der Luke abweichen. Weitere Informationen hierzu finden Sie unter [www.gortorgroup.com](http://www.gortorgroup.com)

Mit dem Produkt werden eine Gebrauchs- und Montageanleitung geliefert.

